

NS-P23 系列 压力变送器

专为空压机、空调行业应用设计

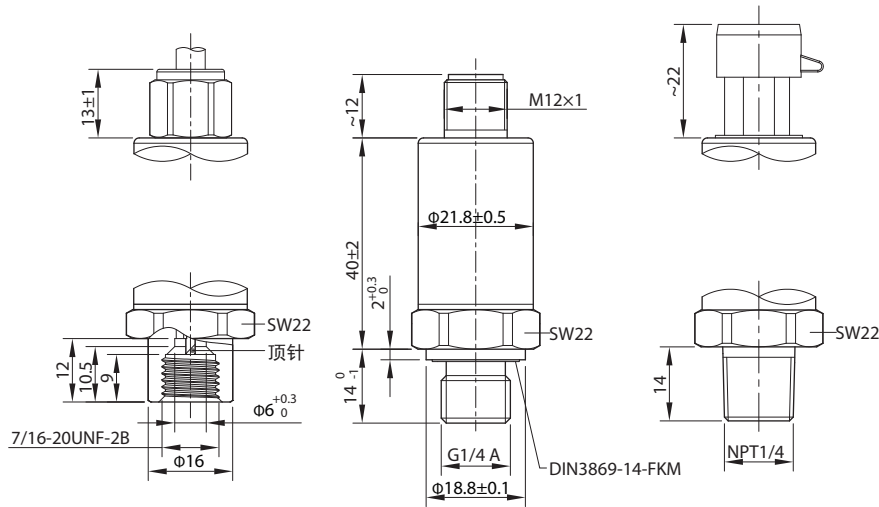
- 陶瓷芯体，性价比高，应用于空压机、多联机、工业设备等领域
- 优异的抗干扰性能(EMC、EMI)
- 通过盐雾、温湿度测试
- 防护等级IP65/IP67
- 获得RoHs、CE认证



技术参数 Technique parameter

参数	Specifications	技术指标 Technique data
压力范围	Measuring ranges	0~0.8...1.0...1.6...3.0...5.0MPa
过载压力	Overload pressures	200%F.S
破坏压力	Burst pressures	250%F.S
工作方式	Operational Mode	表压 Gauge
测量介质	Measuring Media	与NBR, HNBR, FKM, FPM材质兼容的气、液体 Compatible with NBR, HNBR, FKM, FPM material
输出信号	Output signal	4~20mA, 2conductor 0.5~4.5Vdc, 3conductor
工作电压	Operating voltage	24Vdc(12~32Vdc), 5Vdc
综合精度	Accuracy	±0.5%F.S (typ.) ±1%F.S (max.)
长期稳定性	Long-term drift	≤±0.25%F.S/ year (typ.)
温度补偿范围	Compensated temperature range	-10~+80°C
工作温度范围	Operating temperature range	-30~+80°C
储存温度范围	Storage temperature range	-40~+100°C
流体温度范围	Fluid temperature range	-35~+80°C
消耗电流	Current consumption	≤10mA, 3 conductor
绝缘阻抗	Insulation resistance	≥100MΩ (100Vdc)
耐振性能	Vibration resistance	IEC 60068-2-6 (5...2000Hz, 10g)
耐冲击性	Shock resistance	IEC 60068-2-27 (50g, 11ms)
抗干扰	EMC proof	IEC 61000-6-2/3/4
机械连接	Mechanical connection	G1/4 A, 7/16-20UNF,NPT1/8, R1/4
外壳材质	Material	不锈钢 Stainless steel
防护等级	IP protection	IP65 (packard 接插件) IP67 (M12×1连接器或直出线)

外形尺寸图 **Dimensions**

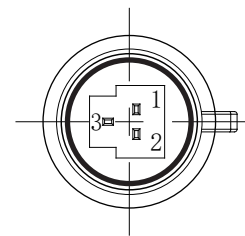


接线定义 **Pin connections:**

选型表 **Model code:**

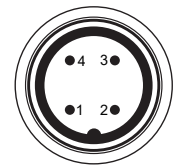
NS-	商标	
型号	产品名称	
P23	压力变送器	
代码	输出信号	
1	0.5~4.5V	
4	4~20mA	
-		
代码	机械连接	
3	7/16-20UNF-2B 内螺纹	
4	G1/4 外螺纹	
5	R1/4 外螺纹	
8	NPT 1/4 外螺纹	
T	客户定制	
代码	电气连接	
0	直接出线	
2	Packard 3针 公端	
6	M12x1 4针 公端	
-		
X	X为所需量程, 单位为 kPa MPa bar	
(000)	其他要求	
NS- P23 1 - 4 0 - 20bar (导线2m) ← 选型举例		

Packard 3针 公端



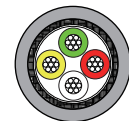
Pin	NS-P234-X2	NS-P231-X2
1	+24Vdc	+5Vdc
2	Signal+	Signal
3	n.c.	0 V

M12x1 4针 公端



Pin	NS-P234-X6	NS-P231-X6
1	+24Vdc	+5Vdc
2	Signal+	Signal
3	n.c.	0 V
4	n.c.	n.c.

直出线



电缆分配

颜色	NS-P234-X0	NS-P231-X0
红	+24Vdc	+5Vdc
黄	Signal+	Signal
绿	n.c.	0 V
银色网	屏蔽线	屏蔽线