

NS-TH6 系列 称重传感器

- NS-TH6 系列平行梁式称重传感器,采用优质铝合金制作;
- 具有结构紧凑、抗过载能力强、测量精度高、
- 密封性能好、安装简便、稳固等特点;
- 广泛应用于人体秤、料斗秤等电子衡器的一次仪表。



NS-TH6A



NS-TH6B

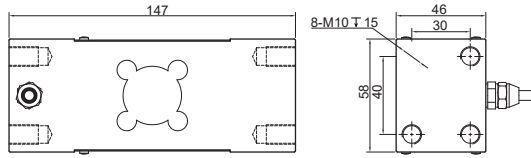


NS-TH6C

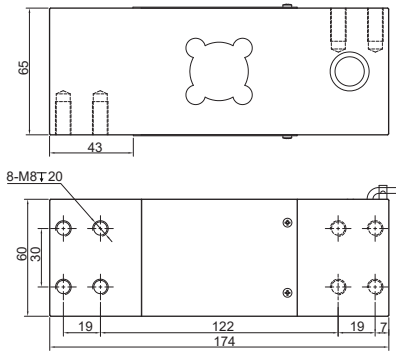
技术参数 Technique parameter

| 参数 | Specifications | 单位 Unit | 技术指标 Technique data |
|--------|--------------------------------|---|---------------------|
| 额定载荷 | Rated capacity | kg | 50、100、300、500 |
| 输出灵敏度 | Output sensitivity | mV/V | 2.0±0.002 |
| 非线性 | Non-linearity | %F.S | ≤±0.05 |
| 滞后 | Hysteresis | %F.S | ≤±0.05 |
| 重复性 | Repeatability | %F.S | ≤±0.05 |
| 蠕变 | Creep | %F.S/30min | ±0.03 |
| 输出温度影响 | Temperature effect on output | %F.S/10℃ | ±0.03 |
| 零点温度影响 | Temperature effect on zero | %F.S/10℃ | ±0.03 |
| 零点输出 | Zero output | %F.S | <±1 |
| 输入阻抗 | Input resistance | Ω | 380±10 |
| 输出阻抗 | Output resistance | Ω | 350±3 |
| 绝缘阻抗 | Insulation resistance | MΩ | ≥2000 |
| 工作温度范围 | Operating temperature | ℃ | -25~70 |
| 安全过载 | Safe overload | %F.S | 150 |
| 极限过载 | Ultimate overload | %F.S | 300 |
| 推荐工作电压 | Recommended excitation voltage | Vdc | 5~12 |
| 最大工作电压 | Maximum excitation voltage | Vdc | 18 |
| 材质 | material | 铝合金 Aluminium alloy | |
| 防护等级 | IP protection | IP65 | |
| 备注 | Note | 可提供标准变送器模块NS-A002/A003, 输出信号为4~20mA, 0~5V, 0~10V, Profibus, Modbus, CANOpen RS485可选 | |

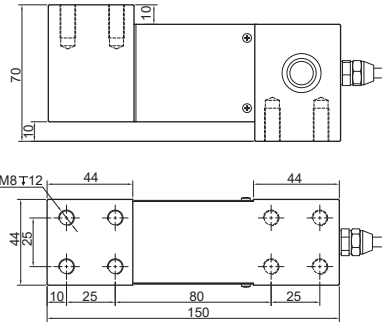
外形尺寸图 Dimensions



NS-TH6A



NS-TH6B



NS-TH6C

选型表 Model code:

| NS- | | 商标 | |
|------|-------|-------------------------------------|--|
| 型号 | 产品名称 | | |
| TH6A | 称重传感器 | | |
| TH6B | 称重传感器 | | |
| TH6C | 称重传感器 | | |
| | -X | X 为额定载荷, 单位为: kg , t 例: 50kg, 100kg | |
| | 代码 | 工作电压 | |
| | 05 | 5VDC | |
| | 10 | 10VDC | |
| | 12 | 12VDC | |
| | 24 | 24VDC | |
| | T | 特殊规格 | |
| | 代码 | 输出信号 | |
| | L | 2.0mV/V | |
| | I | 4~20mA | |
| | V1 | 0~5V | |
| | V2 | 0~10V | |
| | RS | RS485 | |
| | T | 特殊规格 | |
| | 代码 | 安装形式 | |
| | 0 | 直接出线 | |
| | T | 特殊规格 | |
| | 代码 | 安装形式 | |
| | L | 螺栓固定 | |
| | T | 特殊规格 | |

NS- TH6B - 100kg

10

L

0

L

← 选型举例