

NS-TH4 系列 称重传感器

- NS-TH4 系列称重传感器采用悬臂剪切结构；
- 具有精度高、防尘好、安装容易、使用方便等特点；
- 可用于各种电子汽车衡、单轨吊称、料斗称。

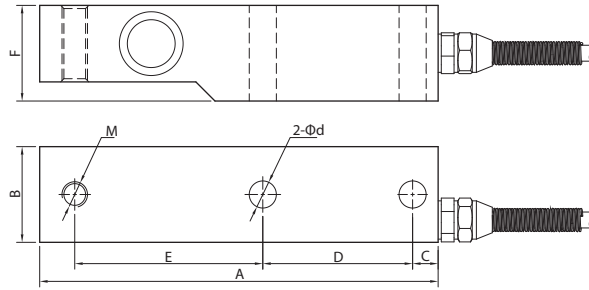
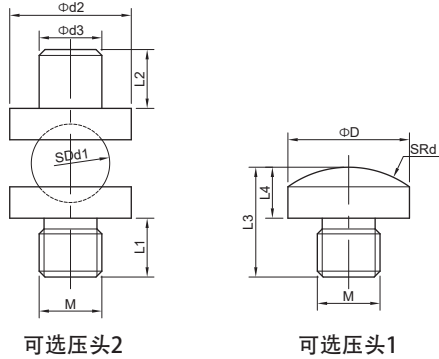


技术参数 Technique parameter

参数	Specivfications	单位 Unit	技术指标 Technique data
额定载荷	Rated capacity	t	0.05、0.5、1、10...20
输出灵敏度	Output sensitivity	mV/V	2.0±0.002
非线性	Non-linearity	%F.S	≤±0.03
滞后	Hystersis	%F.S	≤±0.03
重复性	Repeatability	%F.S	≤±0.03
蠕变	Creep	%F.S/30min	±0.03
输出温度影响	Temperature effect on output	%F.S/10°C	±0.03
零点温度影响	Temperature effect on zero	%F.S/10°C	±0.03
零点输出	Zero output	%F.S	<±1
输入阻抗	Input resistance	Ω	380±10
输出阻抗	Output resistance	Ω	350±3
绝缘阻抗	Insulation resistance	MΩ	≥2000
工作温度范围	Operating temperature	°C	-25~70
安全过载	Safe overload	%F.S	150
极限过载	Ultimate overload	%F.S	300
推荐工作电压	Recommended excitation voltage	Vdc	5~12
最大工作电压	Maximum excitation voltage	Vdc	18
材质	material	合金钢 Alloy steel	
防护等级	IP protection	IP65	
备注	Note	可提供标准变送器模块NS-A002/A003, 输出信号为4~20mA, 0~5V, 0~10V, Profibus, Modbus, CANOpen RS485可选	

量程 (t) \ 尺寸 (mm)	A	B	C	D	E	F	d	M
0.05~0.1	125	24	8	47	58	30	8.5	M8×1.25
0.2~1	136	32	15	25	77	38	13	M12×1.75
1.5~5	171	38	19	38	96	48	20	M18×1.5
7~10	222	51	25	51	119	60	25	M20×2.0
15~20	280	60	28	72	150	70	31	M30×2.0

外形尺寸图 Dimensions



可选压头2 尺寸表

量程 (t)	尺寸 (mm)					
	L1	L2	d1	d2	d3	M
0.5~7	15	15	20	31	16	M16×1.5
10~25	24	24	38.1	38	30	M32×1.5
30~50	35	35	41.2	50	40	M40×1.5
60~100	45	45	63.5	80	60	M60×2.0

可选压头1 尺寸表

量程 (t)	尺寸 (mm)				
	L3	L4	D	d	M
0.5~7	28	13	31	80	M16×1.5
10~25	51	24	38	120	M32×1.5
30~50	62	32	50	200	M40×1.5
60~100	80	42	80	280	M60×2.0

选型表 Model code:

NS-	商标					
	型号	产品名称				
	TH4	称重传感器				
	-X	X 为额定载荷, 单位为: kg, t 例: 50kg, 5t				
		代码	工作电压			
		05	5VDC			
		10	10VDC			
		12	12VDC			
		24	24VDC			
		T	特殊规格			
		代码	输出信号			
		L	2.0mV/V			
		I	4~20mA			
		V1	0~5V			
		V2	0~10V			
		V3	0~±5V			
		V4	0~±10V			
		RS	RS485			
		T	特殊规格			
		代码	安装形式			
		0	直接引线			
		T	特殊规格			
		代码	安装形式			
		L	螺栓固定			
		T	特殊规格			